

求積表

地番	㊦ 15-1			
NO	Xn	Yn	Yn+1-Yn-1	Xn·(Yn+1-Yn-1)
LL5	-111560.950	-18205.562	-12.230	1364390.418500
NLB3	-111562.554	-18214.803	-6.153	686444.394762
NSB6	-111580.079	-18211.715	12.230	-1364624.366170
SB1	-111577.839	-18202.573	6.153	-686538.443367
			合計	-327.996275
			合計面積	163.9981375
			地積	163.99 m ²

地番	㊦ 15-5			
NO	Xn	Yn	Yn+1-Yn-1	Xn·(Yn+1-Yn-1)
NLB3	-111562.554	-18214.803	-11.523	1285535.309742
NLB1	-111564.018	-18223.238	-5.272	588165.502896
NB2	-111581.911	-18220.075	7.155	-798368.573205
SB2	-111581.150	-18216.083	8.360	-932818.414000
NSB6	-111580.079	-18211.715	1.280	-142822.501120
			合計	-308.675687
			合計面積	154.3378435
			地積	154.33 m ²

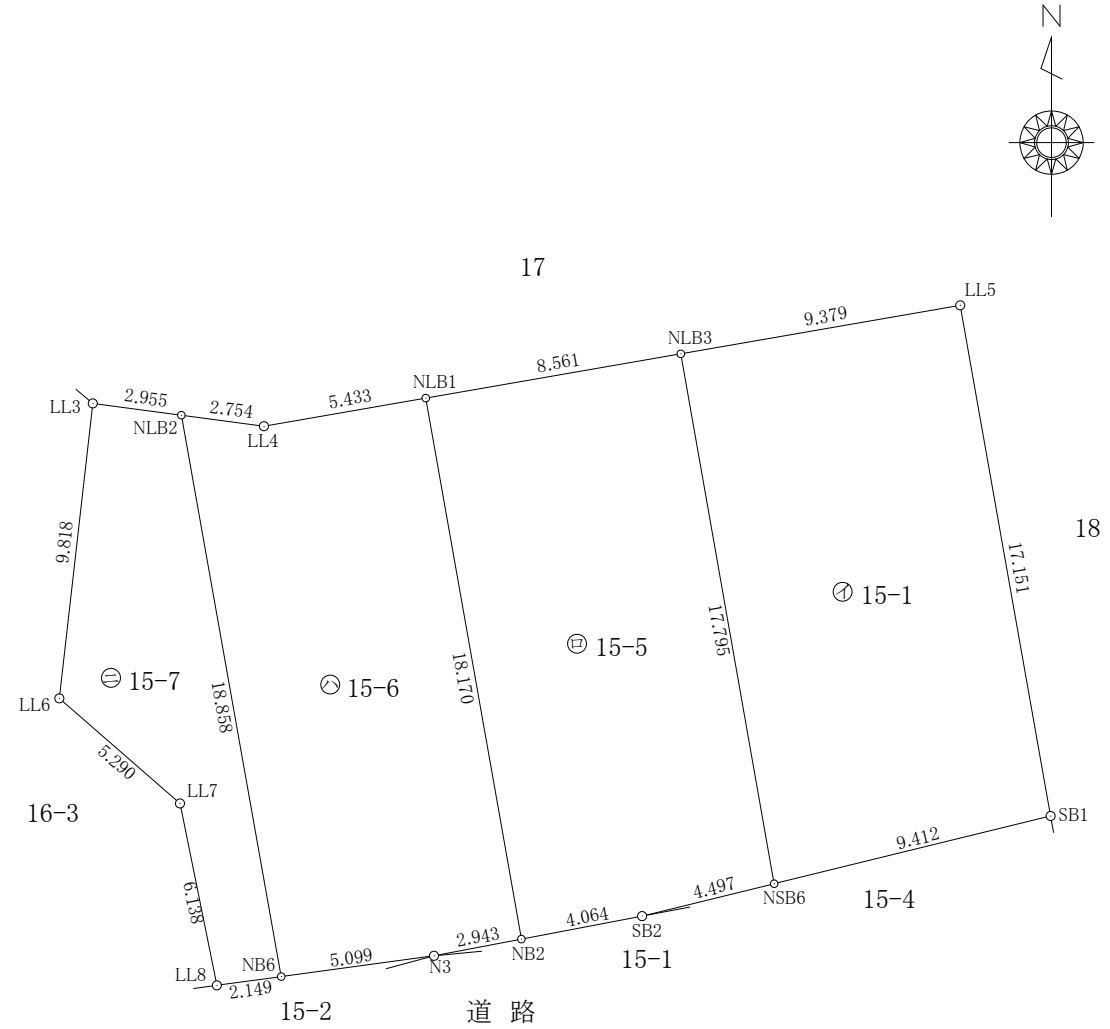
地番	㊦ 15-6			
NO	Xn	Yn	Yn+1-Yn-1	Xn·(Yn+1-Yn-1)
NLB1	-111564.018	-18223.238	-8.516	950079.177288
LL4	-111564.948	-18228.591	-8.083	901779.474684
NLB2	-111564.584	-18231.321	0.573	-63926.506632
NB6	-111583.150	-18228.018	8.355	-932277.218250
N3	-111582.462	-18222.966	7.943	-886299.495666
NB2	-111581.911	-18220.075	-0.272	30350.279792
			合計	-294.288784
			合計面積	147.1443920
			地積	147.14 m ²

地番	㊦ 15-7			
NO	Xn	Yn	Yn+1-Yn-1	Xn·(Yn+1-Yn-1)
NLB2	-111564.584	-18231.321	-6.232	695270.487488
LL3	-111564.194	-18234.250	-4.035	450161.522790
LL6	-111573.950	-18235.356	2.884	-321779.271800
LL7	-111577.424	-18231.366	5.209	-581206.801616
LL8	-111583.440	-18230.147	3.348	-373581.357120
NB6	-111583.150	-18228.018	-1.174	130998.618100
			合計	-136.802158
			合計面積	68.4010790
			地積	68.40 m ²

測地系	世界測地系
平面直角座標系の記号	II
測量の年月日	令和2年8月1日

基本三角点等座標一覧表

点名	X座標	Y座標	標識の種類
2A090	-111565.479	-18243.965	補助点
2A089	-111562.642	-18293.363	補助点
2A092	-111476.474	-18234.619	補助点
2A091	-111447.044	-18262.068	補助点



凡例	
田	コンクリート杭
□	プラスチック杭
⊕	鉄
⊖	プレート
▽	刻み
○	未設置
□	木杭